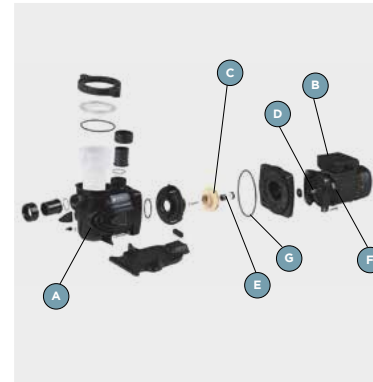


Elettropompe di superficie

SPP

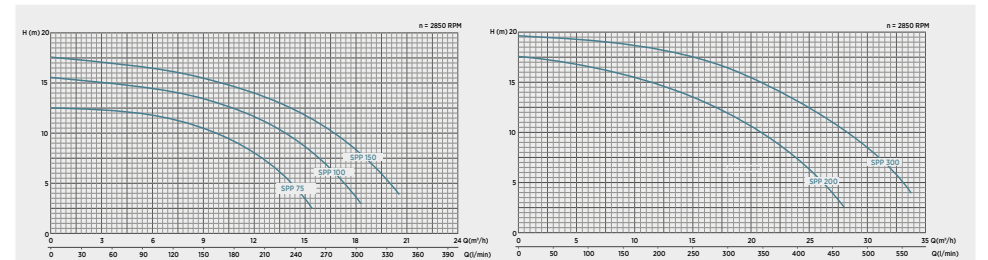


Elettropompe per piscine
Swimming pools electric pumps



Pos.	COMPONENTI COMPONENTS	MATERIALE MATERIALS
A	Corpo pompa Pump body	PPGF30
B	Coperchio pompa Strainer cover	PPGF30
C	Girante Impeller	PPGF30
D	Albero motore Motor shaft	AISI 304
E	Tenuta meccanica Mechanical seal	Silicio e graffite Silicon and graphite
F	Carcassa motore Motor housing	Alluminio L-2521 Aluminum L-2521
SPP 200-300		
G	Guarnizioni Sealings	NBR / VITON
E	Tenuta meccanica Mechanical seal	Ceramica e graffite BT-Burgmann AISI 316
F	Carcassa motore Motor housing	Acciaio inox Stainless steel

Filetto interno ed esterno



MODELLO MODEL	POTENZA NOMINALE RATED POWER		I. max (A)		DATI IDRAULICI HYDRAULIC												
	Hp	kW P2	monofase	trifase	m³/h	0	50	100	150	200	250	300	350	400	450	500	550
SPP75 M	0,75	0,55	3,1		13,5	12,4	12	10	8	2,5	-	-	-	-	-	-	-
SPP100 M	1	0,75	4,2	1,6	16,5	15	14,5	13,5	11,5	8,5	3,5	-	-	-	-	-	-
SPP150 M	1,5	1,1	5,3	2,0	17,5	17	16,5	15,5	14	11,8	8,5	3,5	-	-	-	-	-
SPP200 M	2	1,5	9,4	3,7	17,5	17	16,5	15,8	15,2	13,7	11,9	10	7	4	-	-	-
SPP300 M	3	2,2	12	4,8	19,6	19,5	19,3	19	18,4	17,6	16,5	15	13	11	8,5	5	

Prevalenza: 13,5 mt. ÷ 19,6 mt.
Portata: 15,0 m³/h ÷ 33 m³/h
Potenza nominale : 0,55 (0,75HP) ÷ 2,2 kW (3HP)

Pump head: 13,5 mt. ÷ 19,6 mt.
Delivery: 15 m³/h ÷ 33 m³/h
Rated output : 0,55 (0,75HP) ÷ 2,2 kW (3HP)

Limiti di utilizzo

- Adatto alla piscina e ai gruppi filtranti
- Adatto anche alla movimentazione di acqua salata

Applications

- Suited to swimming pool and filtering assemblies
- Also suited to salt water handling

Limiti di utilizzo

- Temperatura massima di esercizio 40° C
- Temperatura massima liquido 40° C
- Aspirazione massima 3 m
- Massima pressione di utilizzo 3 bar
- Liquido pompato: pulito, libero da corpi solidi o sostanze abrasive, non aggressivo, non viscoso e chimicamente neutro

Operating conditions

- Max ambient temperature 40° C
- Max water temperature 40° C.
- Max suction head up to 3 m
- Max. working pressure 3 bar.
- Liquid condition: clean liquids, whitout solids or abrasive substances, non aggressive, non viscous, chemically neutral.

Motore e caratteristiche

- Motore asincrono a due poli TEFC
- Classe isolamento F
- Grado di protezione IP55
- Funzionamento continuo S1
- Alimentazione monofase a 230V - 50Hz con protezione termica o trifase a 230/400V-50 Hz

Motor and features

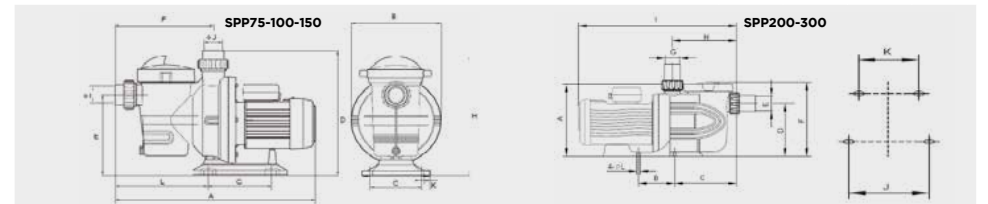
- Closed asynchronous two poles motor TEFC
- Insulation class F
- Protection degree IP55
- Continuous operation S1
- Power supply: single-phase 230-50 Hz with thermal protection and capacitor permanently connected

Elettropompe centrifughe autodescanti per ricircolo e filtraggio di acque in piccole e media piscine con prefiltro incorporato.

Self-priming centrifugal pump for recirculation and filtration of the water in small and medium sized pools with prefilter integrated.

Utilizzabile con acqua fino concentrazione di sale 0,4% - 4gr./l.

Available for eater with salt concentration up to 0,4% - 4fr/l



MODELLO MODEL	DIMENSIONI IN mm DIMENSION IN mm												PESO WEIGHT kg
	A	B	C	D	E	F	G	H	I	J	K	L	
SPP75	550	238	160	345	225	262	170	330	245	Ø50	Ø50	4 Ø 10	10,5
SPP100	550	238	160	345	225	262	170	330	245	Ø50	Ø50	4 Ø 10	11,5
SPP150	550	238	160	345	225	262	170	330	245	Ø50	Ø50	4 Ø 10	12,5
SPP200	266	134	229	195	Ø50	273	Ø50	238	595	190	154	11,5	18
SPP300	266	134	229	195	Ø50	273	Ø50	238	595	190	154	11,5	20,5